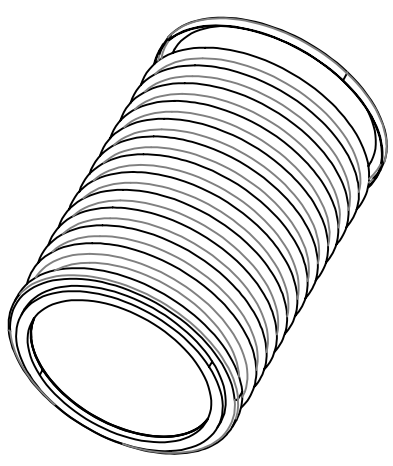
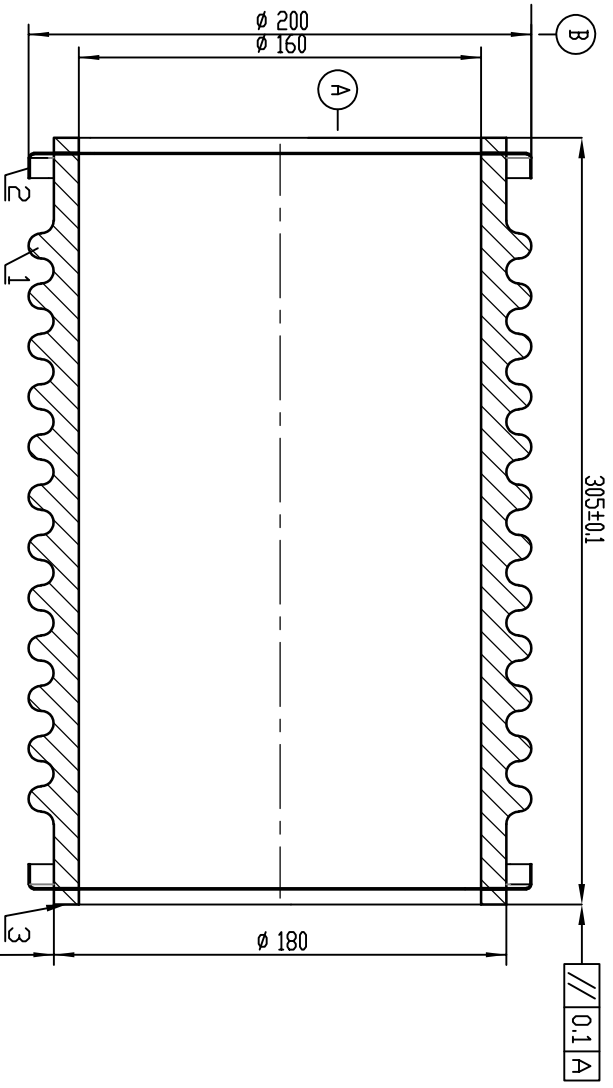


采购物资名称	数量	技术指标要求
陶瓷管	2	<ol style="list-style-type: none">1. 尺寸及加工要求见图纸（如下）2. 漏率：<math>3 \times 10^{-9}</math> Torr·L/s3. 耐压：电流<math>10 \mu\text{A}</math>@120 kV（直流高压）

“台”样图



技术要求
 1、陶瓷管外表面须镀釉。
 2、陶瓷管、陶瓷环可伐钎焊面须镀金属层 金属层材料及厚度由生产厂家自行确定。
 2、焊后检漏 漏率不大于 3×10^{-9} 托升/秒。

序号	代号	名称	数量	材料	备注
3		陶瓷环	2	95瓷	
2		可伐	2	4J34	
1		陶瓷管	1	95瓷	

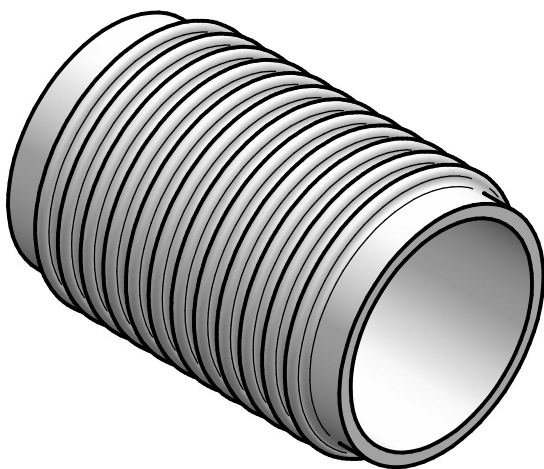
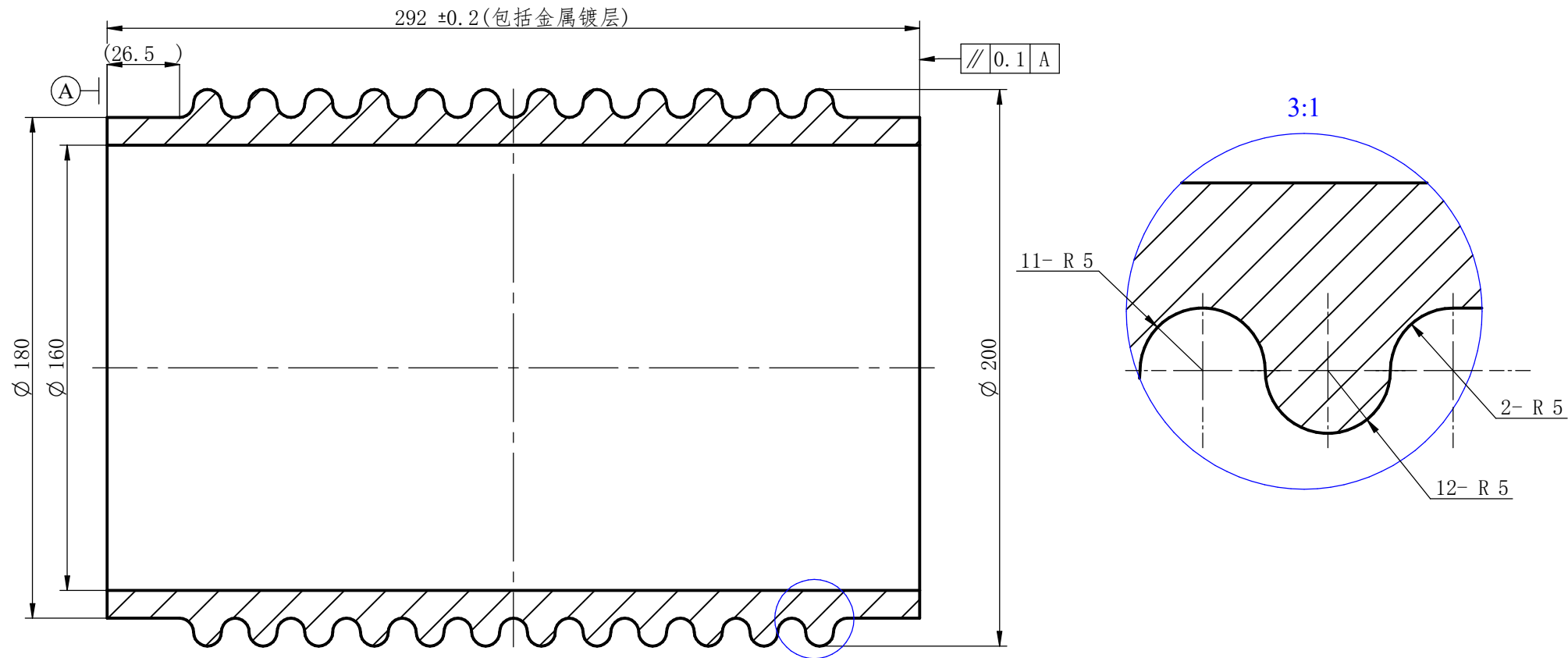
陶瓷管钎焊件

设计	校核	审核	批准	计算机文件名	钎焊组件	数量	重量	比例
				材料		1		1:2

NSRL 国家同步辐射实验室
 National Synchrotron Radiation Laboratory


零件代号
 借(通)用件登记
 视图
 描述
 旧图图号
 底图图号
 签字
 日期

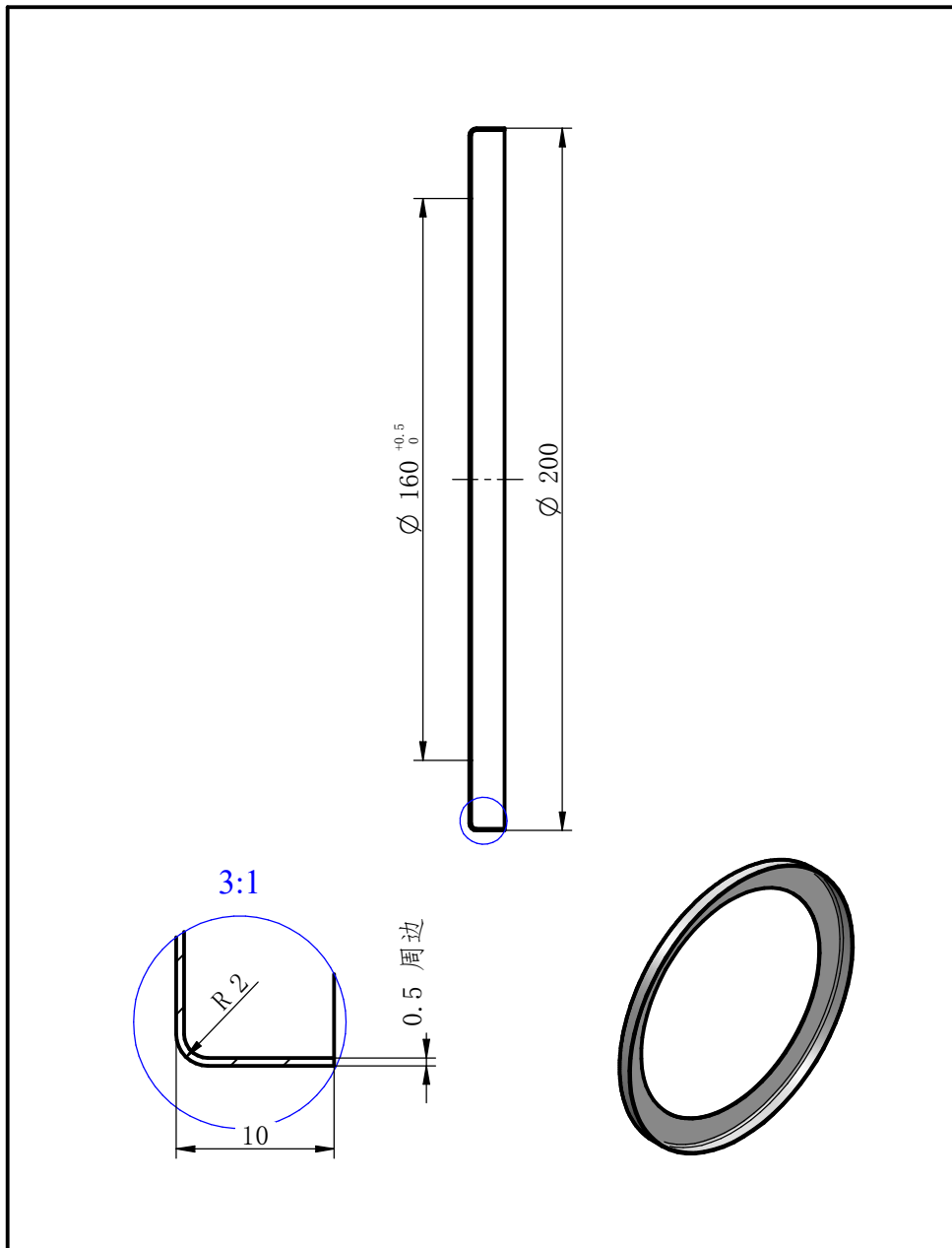
1 2 3 4 5 6 7 8




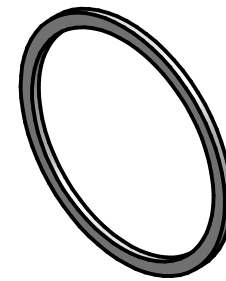
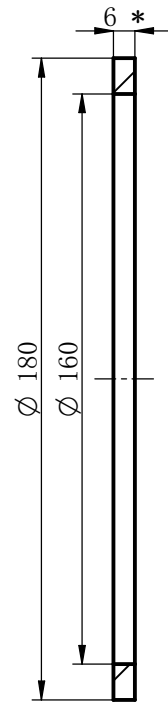
技术要求

陶瓷管两端面须镀金属层，金属层材料及厚度由生产厂家自行确定。

设计		陶瓷管			
制图			数量	重量	比例
校对		计算机文件名	2		1:1.5
审核		材料	共张	第张	
会签		95瓷			
审定		 国家同步辐射实验室 National Synchrotron Radiation Laboratory			
批准					




设计		可 伐			
制图			数量	重量	比例
校对		计算机文件名			1:1.5
审核		材 料	4J34	共 张	第 张
会签		 国家同步辐射实验室 National Synchrotron Radiation Laboratory			
审定					
批准					



技术要求

1. 陶瓷环一端面须镀金属层，金属层材料及厚度由生产厂家自行确定。
2. 尺寸6*包含金属化涂层的厚度。

设计		陶瓷环			
制图			数量	重量	比例
校对		计算机文件名			1:1.5
审核		材料	95瓷	共张	第张
会签		 国家同步辐射实验室 National Synchrotron Radiation Laboratory			
审定					
批准					